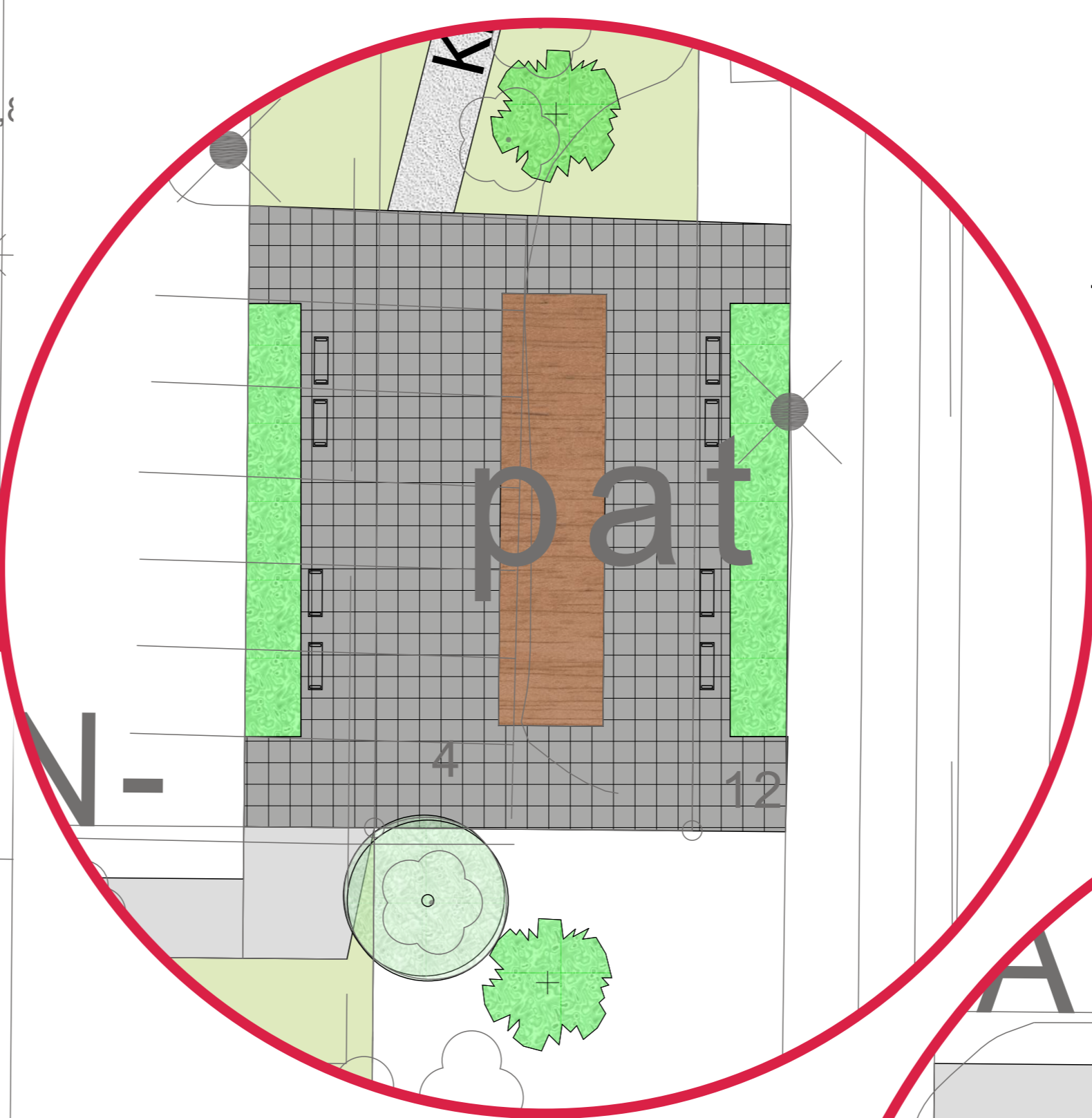
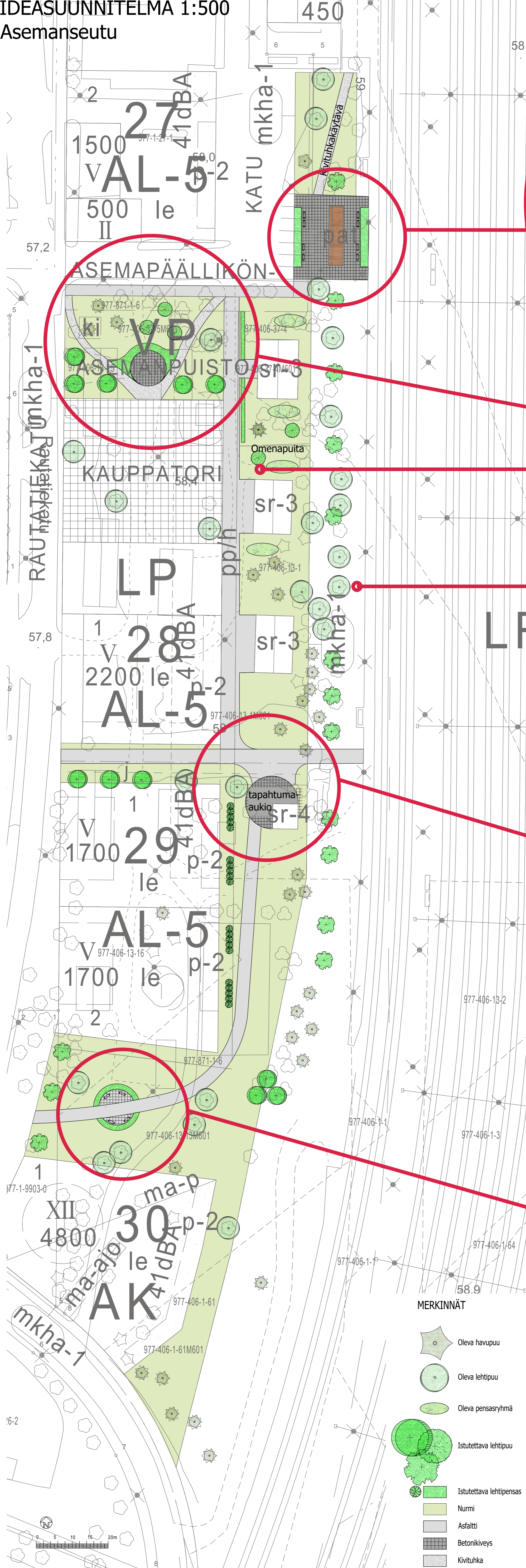


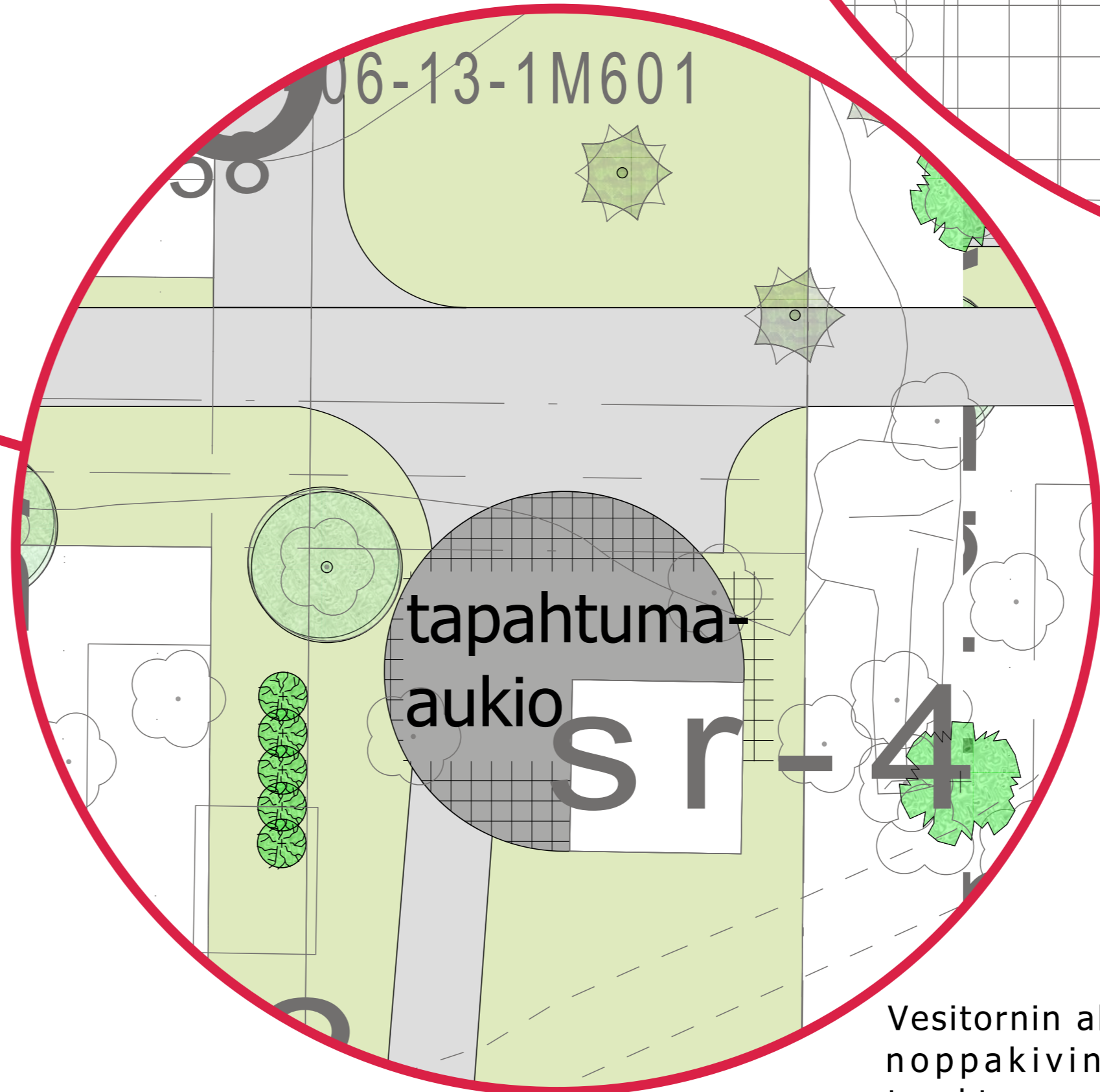
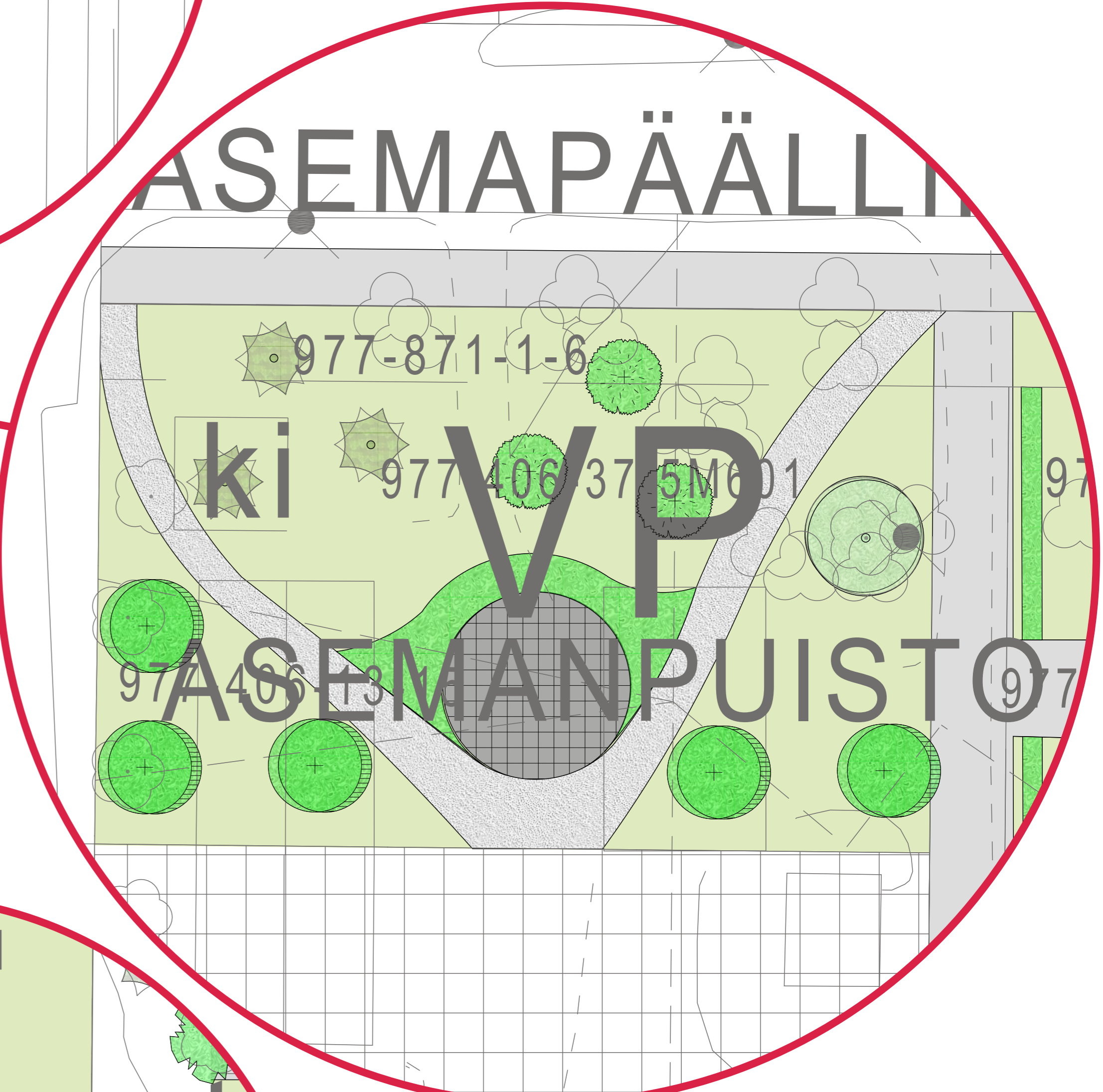
Museoveturin alue pinnoitetaan kiveyksellä ja alueelle sijoitetaan penkkejä. Alueen arvokasta tunnelmaa korostetaan näyttävillä pensas- ja perennaistutuksilla.

Asemapuiston käytävät ovat kivituhkapintaisia ja linjattu oletettujen kulkureittien mukaan. Alueen keskellä on kiveyksellä pinnoitettu oleskelualue penkkeineen sekä istutuksia. Alueella nyt kasvavat isot puut säilytetään ja puiston reunalle torialueen puolelle istutetaan rivi lehmuksia.

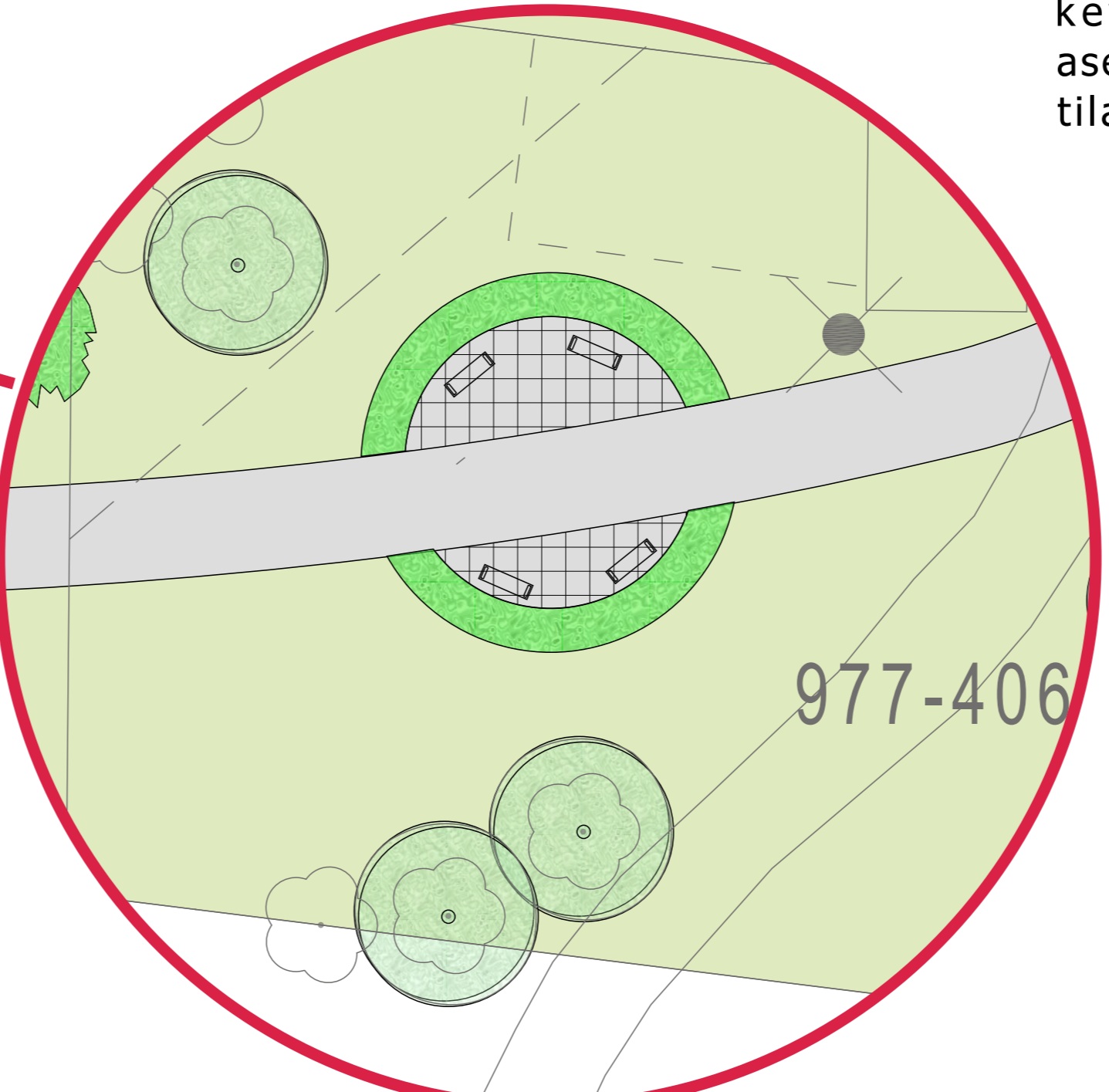


Rakennukset kunnostetaan ja niiden etuosat jätetään avoimiksi tiloksi, jotta kulku ja huolto on helppoa ja jotta alueilla on tilaa tapahtumien järjestämiselle. Olevat pensasaidat ja kasvillisuus pihoidilla säilytetään.

Rautatie- ja puistoaluetta rajaava koivurivistö uudistetaan vaiheittain. Puutalojen pihapiireissä kasvavat puut säilytetään ja lisäksi istutetaan esimerkiksi omenapuita.



Vesitornin alueelle tehdään noppakivin päällystetty tapahtuma-aukio. Alueelta on kevyen liikenteen yhteys asemalaiturille, tarvittaessa tilaa myös pyörätelineille.



Alueen eteläosan laajalle nurmialueelle tehdään puistomainen alue, jossa puistokäytävän varrelle sijoittuu kiveykselle pinnoitettu levähdyspaikka penkkeineen. Alueen yleisilmettä pehmenetään pensasistutuksilla. Puistoalueella on mahdollista säilyttää olevat puut ja tilaa jää myös oleskelulle ja peleille.

MERKINNÄT

- Oleva havupuu
- Oleva lehtipuu
- Oleva pensasryhmä
- Istutettava lehtipuu
- Istutettava lehtipensas
- Nurm
- Asfaltti
- Betonikiveys
- Kivituhka

Kunta	Korttelin nimi	Tontin nro	Vaivastalon arkkitehtimurteita varten
Rakennusohjelma	Päivätyö	IDEASUUNNITELMA	Mittakaava
Rakennusohjelman nimi ja osoite	Asemapuisto	YMPÄRISTÖSUUNNITELMA	1:500
	84100 YLIVIESKA	DETALJIT	1:200
	Carmenia Oy JOHANNA RAHKO Hilusenkatu 25 B 7, 90620 Oulu puh. 045 3210 117 sähköposti: johanna.rahko@carmenia.fi	Suunnittelun, työnnumero ja perustuksen numero	
		YMP	11420
Päiväys	OULU 17.12.2020	Aluepiirros	