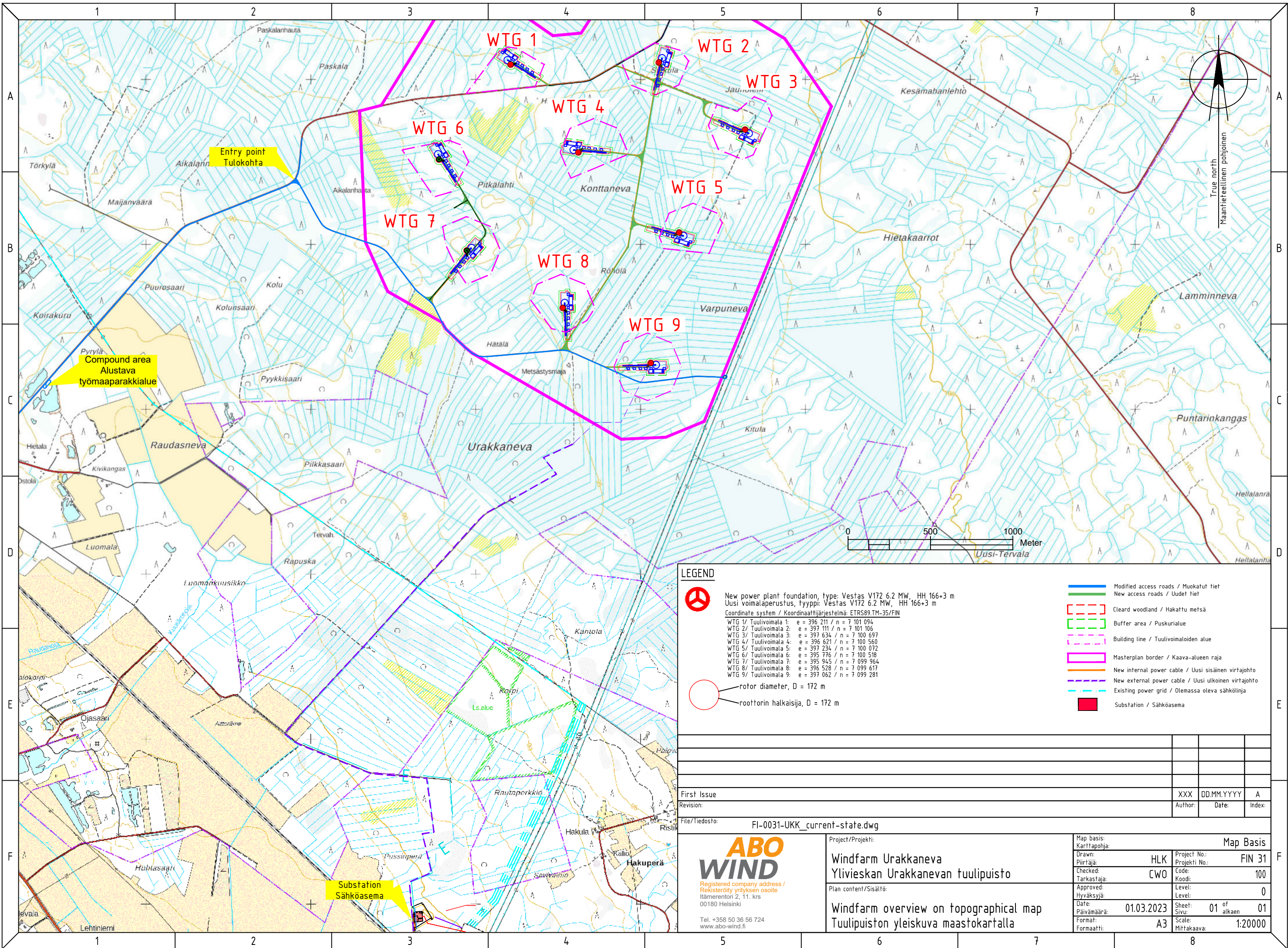


This document must not be copied, changed or used by third party without ABO WIND written permission



Entry point Tulokohta

Compound area Alustava työmaaparakkialue

Substation Sähköasema

LEGEND

- New power plant foundation, type: Vestas V172 6.2 MW, HH 166+3 m
Uusi voimalaperustus, tyyppi: Vestas V172 6.2 MW, HH 166+3 m
- rotor diameter, D = 172 m
- roottorin halkaisija, D = 172 m
- Modified access roads / Muokatut tiet
- New access roads / Uudet tiet
- Cleared woodland / Hakattu metsä
- Buffer area / Puskurialue
- Building line / Tuulivoimaloiden alue
- Masterplan border / Kaava-alueen raja
- New internal power cable / Uusi sisäinen virtajohto
- New external power cable / Uusi ulkoinen virtajohto
- Existing power grid / Olemassa oleva sähkölinja
- Substation / Sähköasema

Coordinate system / Koordinaattijärjestelmä: ETRS89-TM-35/FIN
 WTG 1/ Tuulivoimala 1: e = 396 211 / n = 7 101 094
 WTG 2/ Tuulivoimala 2: e = 397 111 / n = 7 101 106
 WTG 3/ Tuulivoimala 3: e = 397 634 / n = 7 100 697
 WTG 4/ Tuulivoimala 4: e = 396 621 / n = 7 100 560
 WTG 5/ Tuulivoimala 5: e = 397 234 / n = 7 100 072
 WTG 6/ Tuulivoimala 6: e = 395 776 / n = 7 100 518
 WTG 7/ Tuulivoimala 7: e = 395 945 / n = 7 099 964
 WTG 8/ Tuulivoimala 8: e = 396 528 / n = 7 099 617
 WTG 9/ Tuulivoimala 9: e = 397 062 / n = 7 099 281

First Issue	XXX	DD.MM.YYYY	A
Revision:	Author:	Date:	Index:

File/Tiedosto: FI-0031-UKK_current-state.dwg

ABO WIND
 Registered company address /
 Rekisteröity yrityksen osoite
 Itämerentori 2, 11. krs
 00180 Helsinki
 Tel. +358 50 36 56 724
 www.abo-wind.fi

Project/Projekt:
Windfarm Urakkaneva
 Ylivieskan Urakkanevan tuulipuisto
 Plan content/Sisältö:
Windfarm overview on topographical map
 Tuulipuiston yleiskuva maastokartalla

Map basis: Karttapohja:	Map Basis		
Drawn: Piirtäjä:	HLK	Project No.:	FIN 31
Checked: Tarkastaja:	CWO	Project No.:	100
Approved: Hyväksyjä:		Code:	0
Date: Päivämäärä:	01.03.2023	Level:	0
Format: Formaatti:	A3	Scale:	01 of alkaen 01
		Scale:	1:20000