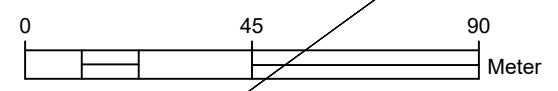
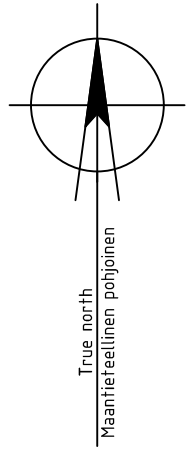
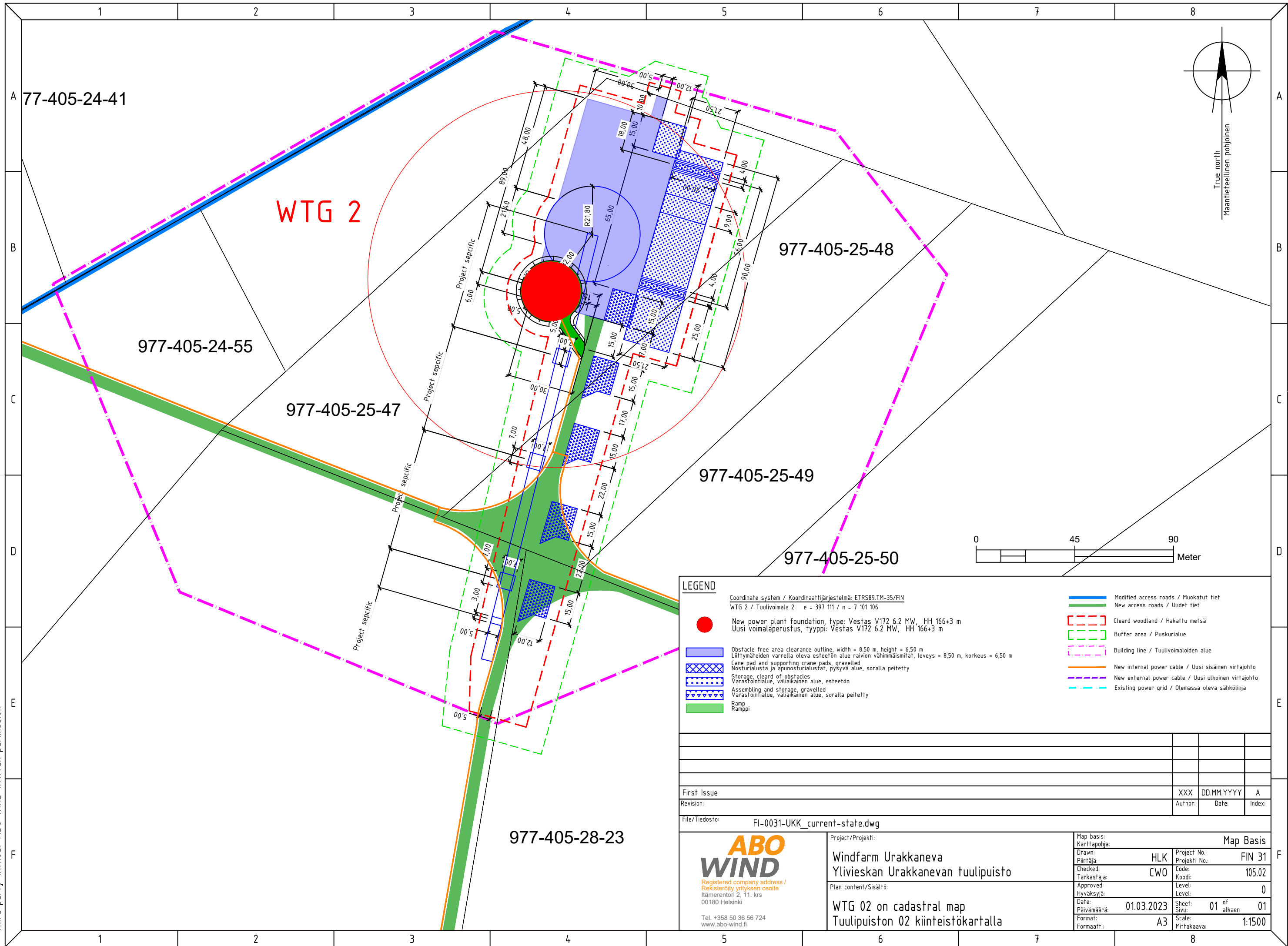


This document must not be copied, changed or used by third party without ABO WIND written permission



LEGEND	
	New power plant foundation, type: Vestas V172 6.2 MW, HH 166+3 m Uusi voimalaperustus, tyyppi: Vestas V172 6.2 MW, HH 166+3 m
	Obstacle free area clearance outline, width = 8.50 m, height = 6.50 m Liittymäteiden varrella oleva esteeton alue raivion vähimmäismitat, leveys = 8,50 m, korkeus = 6,50 m
	Cane pad and supporting crane pads, gravelled Nosturialusta ja apunosturialustat, pysyvä alue, soralla peitetty
	Storage, cleared of obstacles Varastoinnalue, väliaikainen alue, esteeton
	Assembling and storage, gravelled Varastoinnalue, väliaikainen alue, soralla peitetty
	Ramp Ramppi
	Modified access roads / Muokatut tiet
	New access roads / Uudet tiet
	Cleared woodland / Hakattu metsä
	Buffer area / Puskurialue
	Building line / Tuulivoimaloiden alue
	New internal power cable / Uusi sisäinen virtajohto
	New external power cable / Uusi ulkoinen virtajohto
	Existing power grid / Olemassa oleva sähkölinja

Coordinate system / Koordinaattijärjestelmä: ETRS89.TM-35/FIN			
WTG 2 / Tuulivoimala 2: e = 397 111 / n = 7 101 106			

First Issue	XXX	DD.MM.YYYY	A
Revision:	Author:	Date:	Index:

File/Tiedosto: FI-0031-UKK\_current-state.dwg

Registered company address /  
Rekisteröity yrityksen osoite  
Itämerentori 2, 11. krs  
00180 Helsinki  
Tel. +358 50 36 56 724  
www.abo-wind.fi

Project/Projekti:  
Windfarm Urakkaneva  
Ylivieskan Urakkanevan tuulipuisto  
Plan content/Sisältö:  
WTG 02 on cadastral map  
Tuulipuiston 02 kiinteistökartalla

Map basis: Karttapohja:	Map Basis		
Drawn: Piirtäjä:	HLK	Project No.:	FIN 31
Checked: Tarkastaja:	CWO	Project No.:	105.02
Approved: Hyväksyjä:		Level:	0
Date: Päivämäärä:	01.03.2023	Sheet: Sivu:	01 of 01
Format: Formaatti:	A3	Scale: Mittakaava:	1:1500