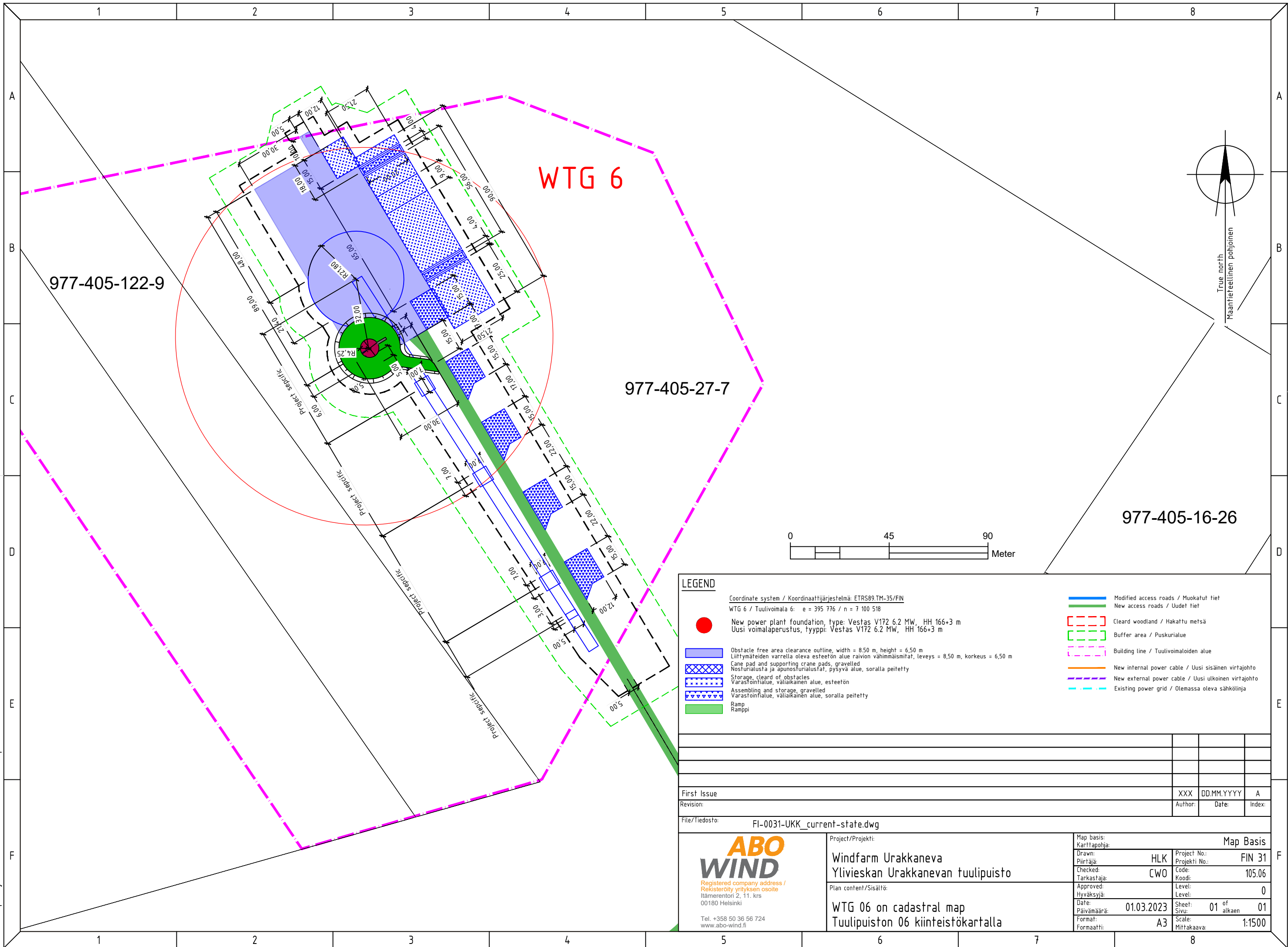


This document must not be copied, changed or used by third party without ABO WIND written permission



LEGEND

- Coordinate system / Koordinaattijärjestelmä: ETRS89.TM-35/FIN
 WTG 6 / Tuulivoimala 6: e = 395 776 / n = 7 100 518
- New power plant foundation, type: Vestas V172 6.2 MW, HH 166+3 m
Uusi voimalaperustus, tyyppi: Vestas V172 6.2 MW, HH 166+3 m
 - Obstacle free area clearance outline, width = 8.50 m, height = 6.50 m
Liittymäteiden varrella oleva esteetön alue raivion vähimmäismitat, leveys = 8,50 m, korkeus = 6,50 m
 - Cane pad and supporting crane pads, gravelled
Nosturialusta ja apunosturialustat, pysyvä alue, soralla peitetty
 - Storage, cleared of obstacles
Varastoinfalue, väliaikainen alue, esteetön
 - Assembling and storage, gravelled
Varastoinfalue, väliaikainen alue, soralla peitetty
 - Ramp
Ramppi
 - Modified access roads / Muokatut tiet
 - New access roads / Uudet tiet
 - Cleared woodland / Hakattu metsä
 - Buffer area / Puskurialue
 - Building line / Tuulivoimaloiden alue
 - New internal power cable / Uusi sisäinen virtajohto
 - New external power cable / Uusi ulkoinen virtajohto
 - Existing power grid / Olemassa oleva sähkölinja

First Issue	XXX	DD.MM.YYYY	A
Revision:	Author:	Date:	Index:

File/Tiedosto: FI-0031-UKK_current-state.dwg

<p>Registered company address / Rekisteröity yrityksen osoite Itämerentori 2, 11. krs 00180 Helsinki Tel. +358 50 36 56 724 www.abo-wind.fi</p>	Project/Projekt:		Map Basis	
	Windfarm Urakkaneva Ylivieskan Urakkanevan tuulipuisto		Drawn: Piirtäjä: HLK	Project No.: Projekti No.: FIN 31
	Plan content/Sisältö: WTG 06 on cadastral map Tuulipuiston 06 kiinteistökartalla		Checked: Tarkastaja: CWO	Code: Koodi: 105.06
			Approved: Hyväksyjä:	Level: Tasaus: 0
		Date: Päivämäärä: 01.03.2023	Sheet: Sivu: 01 of alkaen 01	
		Format: Formaatti: A3	Scale: Mittakaava: 1:1500	