



Ylivieska

## **TUOMIPERÄN TUULIPUISTO, ARKEOLOGISEN INVENTOINNIN TÄYDENNYS 2013**

Maastotyöt 23 ja 24.10.2013



Kannen kuva: Tuomiperän Saapasalon metsäautotien eteläpuolella kulkeva ajoura. Kuva: Kalle Luoto.

## TUOMIPERÄN TUULIVOIMAPUISTO, ARKEOLOGINEN TÄYDENNYSINVENTOINTI 2013

Kohteen laji:	Arkeologinen inventointi, tuulivoimapuisto
Tutkimuslaitos:	Kulttuuriympäristöpalvelut Heiskanen & Luoto Oy
Inventoija:	FM Kalle Luoto
Kenttätyöaika:	23. ja 24.10.2013
Peruskartta:	PK 2431 11
Tutkimusten rahoittaja:	TM Voima
Muinaisjäännöskohteet:	Saapasalo (uusi kohde)
Löydöt:	-
Aikaisemmat tutkimukset:	Kalle Luoto: Tuomiperän tuulivoimapuisto, arkeologinen inventointi 2013 Markku Heikkinen 1984: Ylivieskan inventointi

### 1 Johdanto

TM Voima Oy suunnittelee Tuomiperän alueelle enintään yhdeksästä tuulivoimalasta muodostuvaa tuulivoimapuistoa. Tuulivoimapuiston hankealueen inventoi FM Kalle Luoto 9. – 10.8.2013. Inventoinnin perusteella paikannettua tervahautakohdetta "Saapasalo" ehdotettiin kyseisen arkeologisen inventointiraportin yhteydessä suojeltavaksi muinaisjäännöskohteena. Saapasalon tervahauta sijaitsee melko etäällä suunnitellusta rakentamisesta. Tämä raportti on laadittu Tuomiperän tuulipuiston arkeologisen inventoinnin raportin täydennykseksi. Täydennysinventointi suoritettiin muuttuneiden tuulivoimalasuunnitelmien johdosta ja sen maastotyöt suoritettiin 23. ja 24.10.2013. Tämän täydennysinventoinnin maastotöistä ja raportoinnista vastasi FM Kalle Luoto. Tämän raportin kartassa 2 on kuvattu täydennysinventoinnin yhteydessä tarkastetut alueet.

### Kulttuuriympäristöpalvelut Heiskanen & Luoto Oy

Laatinut:

Kalle Luoto  
FM, arkeologia

### KARTAT

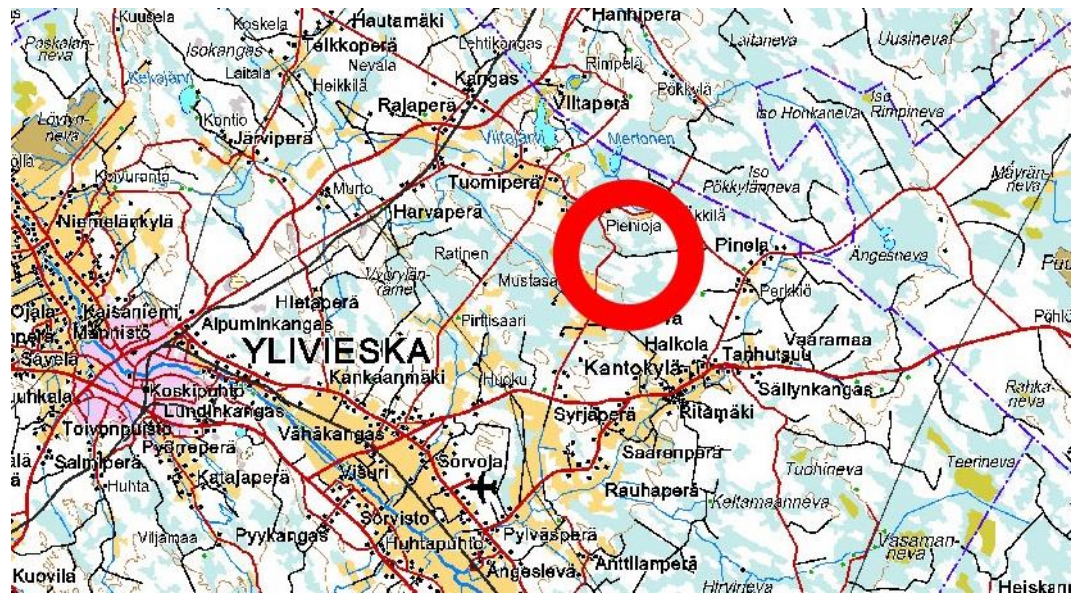
Kartta 1. Yleiskartta inventointialueen sijainnista. MK 1 : 200 000. .... 2

Kartta 2. Maastossa tarkastetut alueet. MK 1 : 50 000. .... 2

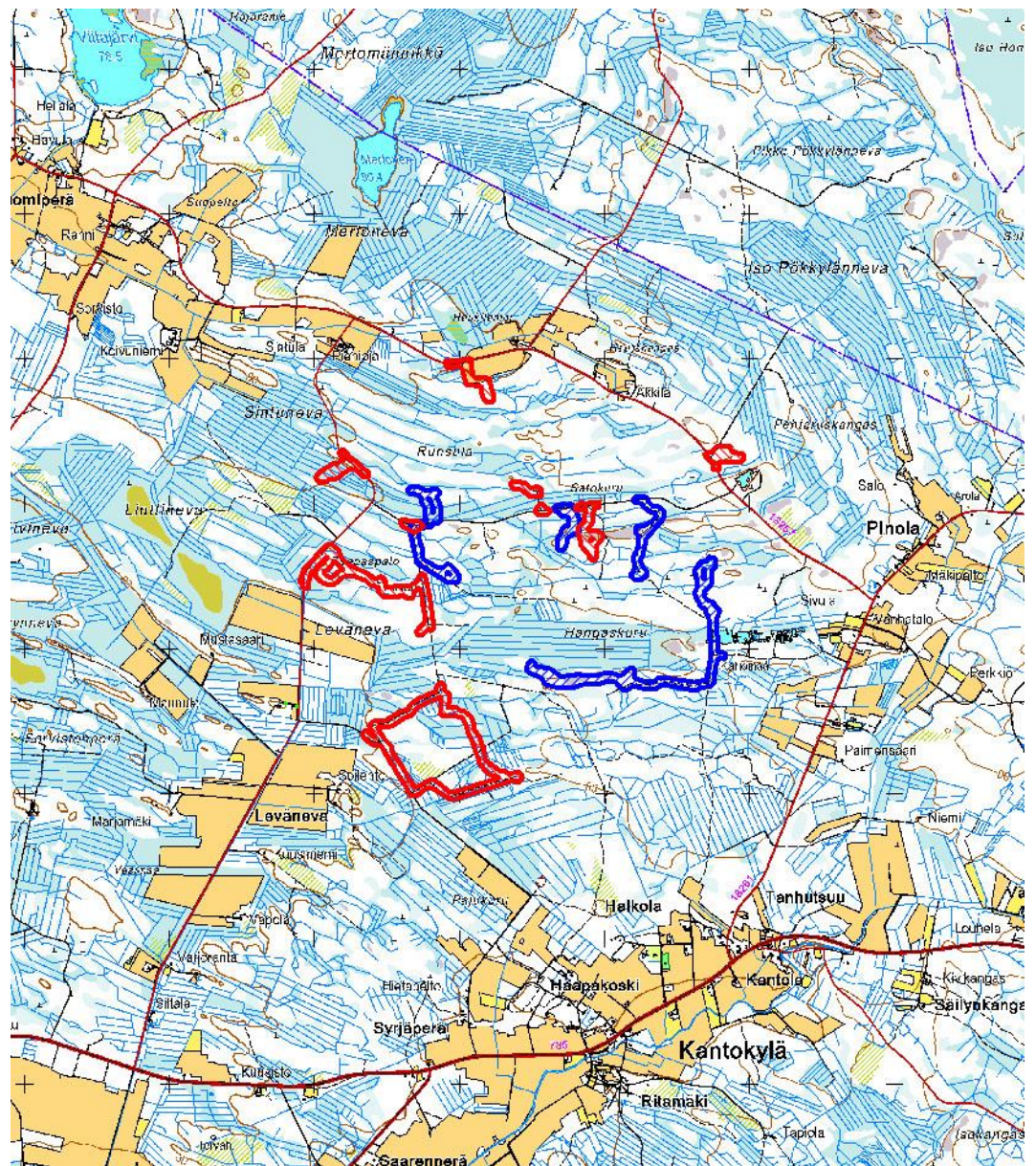
Taustakartat:

Maanmittauslaitoksen Maastotietokannan 06/2013 aineistoa

[http://www.maanmittauslaitos.fi/avoindata\\_lisenssi\\_versio1\\_20120501](http://www.maanmittauslaitos.fi/avoindata_lisenssi_versio1_20120501)



**Kartta 1. Yleiskartta inventointialueen sijainnista. MK 1 : 200 000.**



**Kartta 2. Maastossa tarkastetut alueet. MK 1 : 50 000.**

Punaisella heinäkuussa 2013 tarkastetut alueet ja sinisellä täydennysinventoinnin yhteydessä tarkastetut alueet.