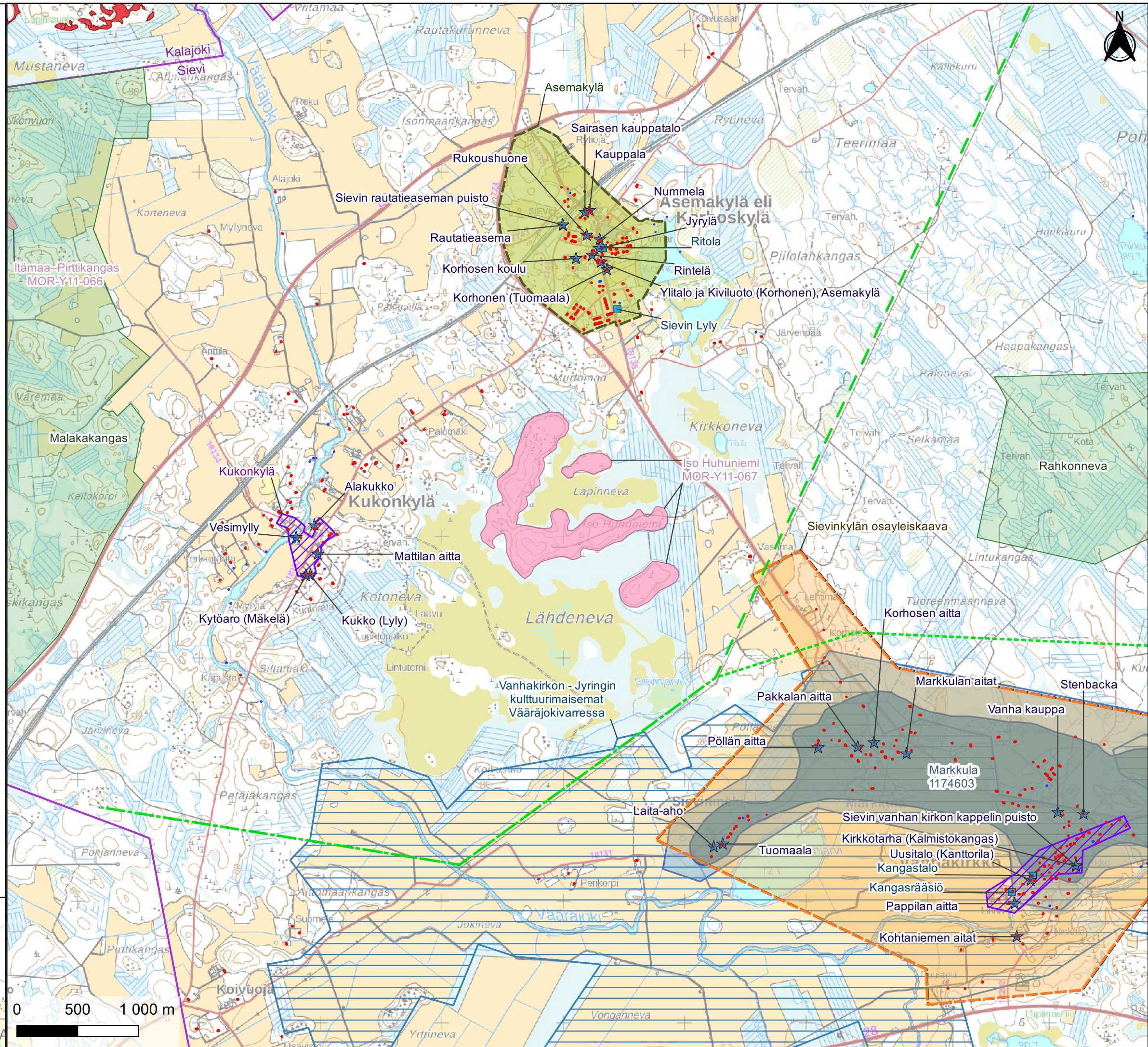
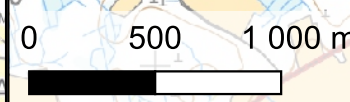


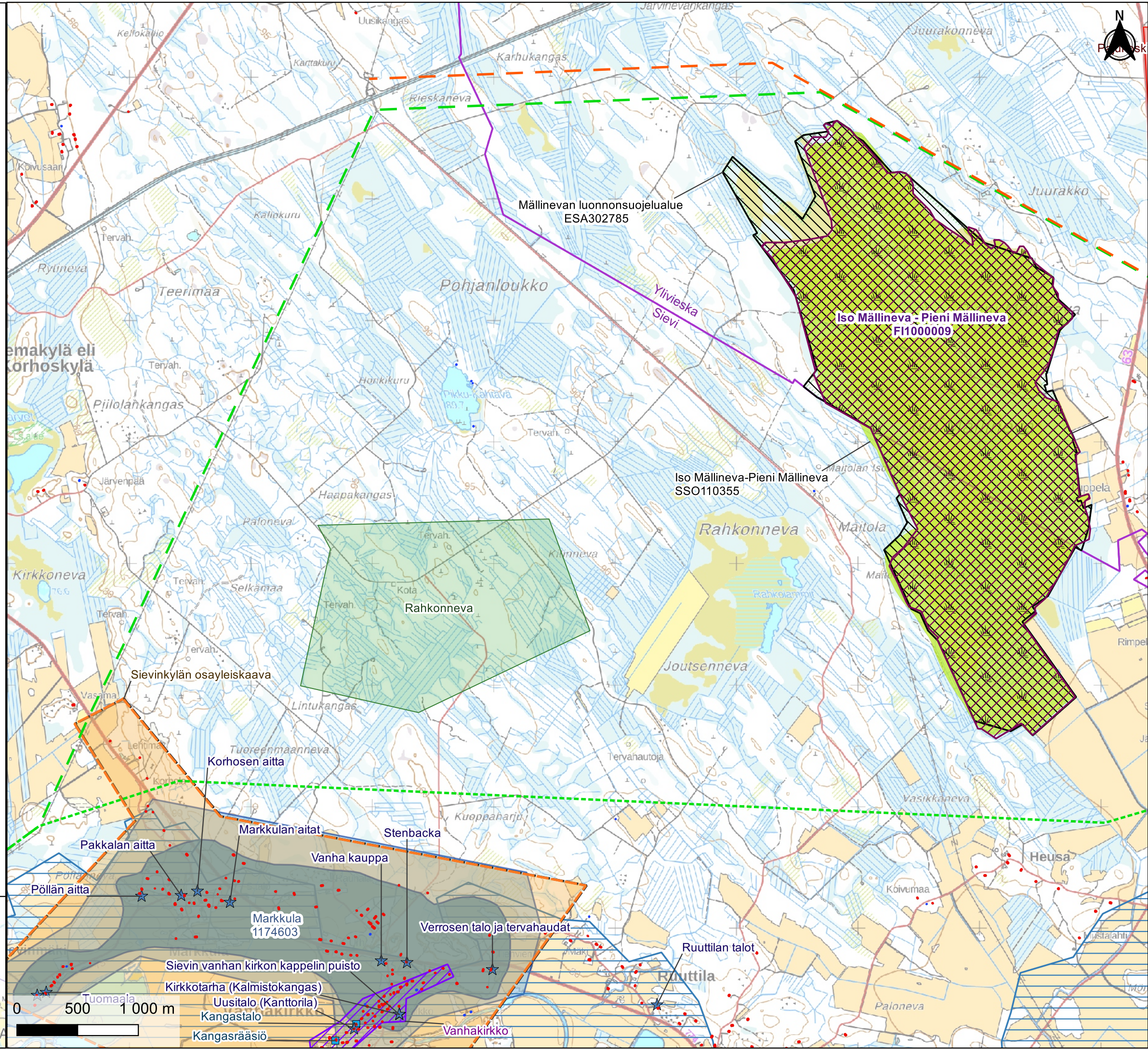
- - - 110 kV voimajohto 3b
- 110 kV voimajohto 3a
- Kuntarajat
- Asutus**
- Lomarakennus
- Asuinrakennus
- Maisema**
- ★ Maakunnallisesti arvokas kohde
- Paikallisesti arvokas kohde
- Rakennettu kulttuuriympäristöalue
- Maakunnallisesti arvokas maisema-alue
- Pohjavedet**
- Pohjavesialue
- Varsinainen muodostumisalue
- Muut tuulivoimahankkeet**
- Kaavoitus/ YVA kesken
- Yleis- ja asemakaavat**
- Asemakaavat
- Yleiskaavat
- Moreenimuodostumat
- Kivikot



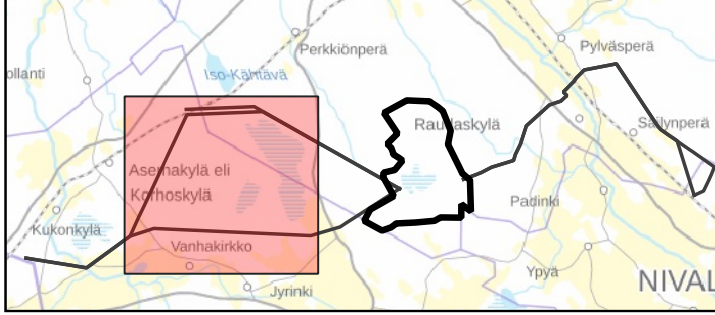
© MML Maastokartta WMTS 2024,  
 Maastotietokanta 3/2023,  
 Hallinnolliset aluejaot 1:10 000 2022  
 © Pohjois-Pohjanmaan maakuntakaavat  
 © Pohjois-Pohjanmaan Rakennetun  
 kulttuuriympäristön inventointi 2015  
 © SYKE Pohjavesialueet 2020,  
 Valtakunnallisesti arvokkaat kivikot 2020 ja  
 moreenimuodostumat 2008  
 © Sievin karttapalvelut 3/2023  
 © Sievin kaavoituskatsaus 2022



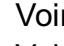
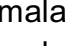
















- 110 kV voimajohto SVE2
- - - 110 kV voimajohto 3b
- 110 kV voimajohto 3a
- Kuntarajat
- Asutus**
- Lomarakennus
- Asuinrakennus
- Maisema**
- ★ Maakunnallisesti arvokas kohde
- Paikallisesti arvokas kohde
- Rakennettu kulttuuriympäristöalue
- Maakunnallisesti arvokas maisema-alue
- Pohjavedet**
- Pohjavesialue
- Varsinainen muodostumisalue
- Muut tuulivoimahankkeet**
- Kaavoitus/ YVA kesken
- Tuotannossa
- Yleis- ja asemakaavat**
- Yleiskaavat
- Luonnonsuojelu**
- Valtion maiden luonnonsuojelualueet
- Soidensuojeluohjelma
- Natura-alueet (SAC)



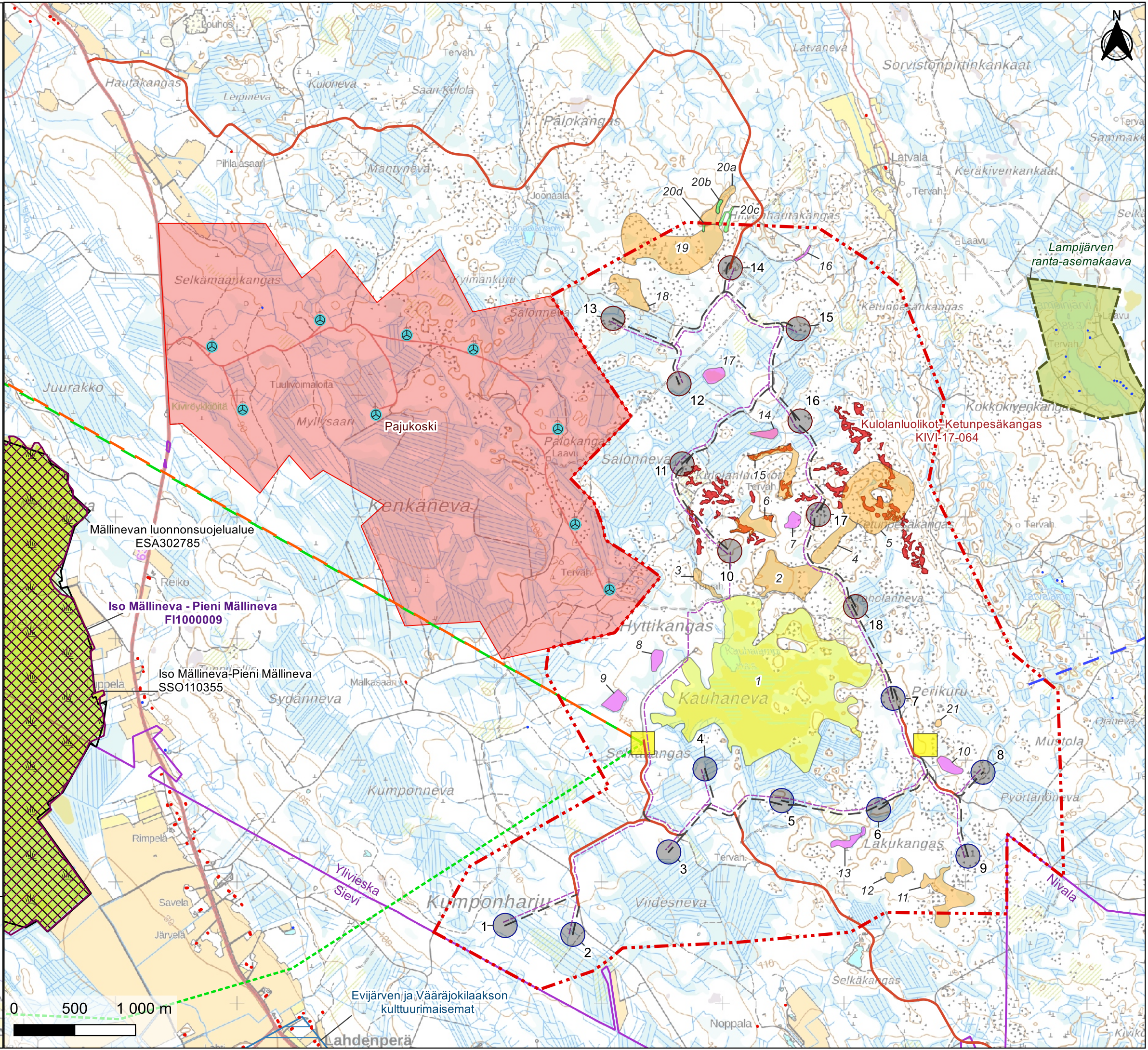
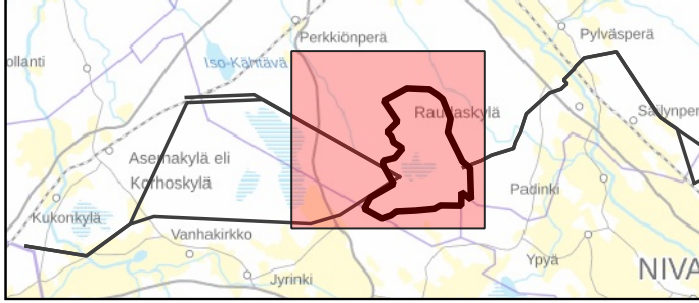
© MML Maastokartta WMTS 2024,  
 Maastotietokanta 3/2023,  
 Hallinnolliset aluejaot 1:10 000 2022  
 © Pohjois-Pohjanmaan maakuntakaavat  
 © Pohjois-Pohjanmaan Rakennetun  
 kulttuuriympäristön inventointi 2015  
 © SYKE Pohjavesialueet 2020,  
 Valtakunnallisesti arvokkaat kivikot 2020 ja  
 moreenimuodostumat 2008, Luonnonsuojeluohjelma-  
 alueet 2010, Luonnonsuojelu- ja erämaa-alueet  
 2018, Natura-alueet 2020  
 © Sievin karttapalvelut 3/2023



- Markkula 1174603
- Sievin vanhan kirkon kappelin puisto
- Kirkkotarha (Kalmistokangas)
- Uusitalo (Kanttorila)
- Kangastalo
- Kangasrääsiö
- Verrosen talo ja tervahaudat
- Ruuttilan talot
- Ruuttila
- Vanhakirkko
- Pöllän aitta
- Pakkalan aitta
- Markkulan aitat
- Vanha kauppa
- Stenbacka
- Kuoppaharju
- Tuoreenmaanneva
- Korhosen aitta
- Kirkkoneva
- Rahkonneva
- Joutsenneva
- Maitola
- Vasikkaneva
- Heusa
- Koivumaa
- Paloneva

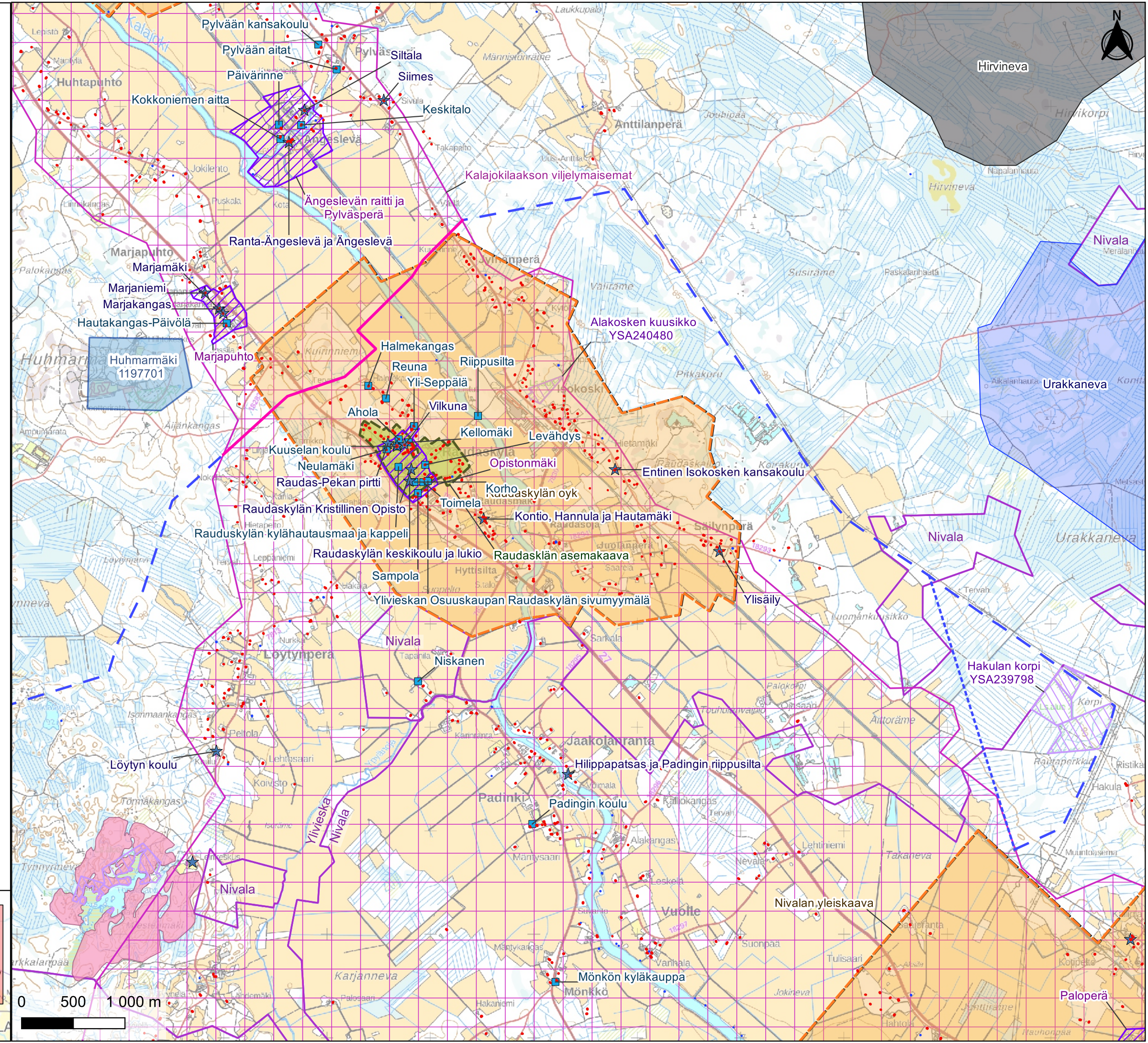
-  Hankealueen rajaus
-  Voimalapaikat VE1
-  Voimalapaikat VE2
-  Voimalapaikat VE3
-  Tie, uusi
-  Tie, vahvistettava
-  Maakaapelit
-  Vaihtoehtoinen sähköaseman paikka
-  110 kV voimajohto SVE2
-  110 kV voimajohto 3b
-  110 kV voimajohto 3a
-  110 kV voimajohto SVE1a
-  Kuntarajat
- Asutus**
-  Lomarakennus
-  Asuinrakennus
- Maisema**
-  Maakunnallisesti arvokas maisema-alue
- Luontokohteet**
-  1 - Lainsäädännöllä turvatut kohteet
-  2 - Erityisen tärkeät kohteet
-  3 - Monimuotoisuutta turvaavat kohteet
-  4 - Monimuotoisuutta tukevat kohteet
- Muut tuulivoimahankkeet**
-  Tuotannossa
-  Pajukoski I voimalapaikka
- Yleis- ja asemakaavat**
-  Asemakaavat
- Luonnonsuojelu**
-  Valtion maiden luonnonsuojelualueet
-  Soidensuojeluohjelma
-  Kivikot
-  Natura-alueet (SAC)

© MML Maastokartta WMTS 2024,  
 Maastotietokanta 3/2023,  
 Hallinnolliset aluejaot 1:10 000 2022  
 © Pohjois-Pohjanmaan maakuntakaavat  
 © SYKE Valtakunnallisesti arvokkaat kivikot 2020,  
 Luonnonsuojeluohjelma-alueet 2010,  
 Luonnonsuojelu- ja erämaa-alueet 2018, Natura-  
 alueet 2020  
 © Ylivieskan karttapalvelut 3/2023  
 © Ylivieskan kaavoituskatsaus 2023



0 500 1 000 m

- SVE1-b maakaapeliosuus
- SVE1c on SVEA1a/b reitti kokonaan maakaapelina
- 110 kV voimajohto SVE1a
- - - 110 kV voimajohto SVE1b
- Kuntarajat
- Asutus**
- Lomarakennus
- Asuinrakennus
- Maisema**
- ★ Maakunnallisesti arvokas kohde
- Paikallisesti arvokas kohde
- Rakennettu kulttuuriympäristöalue
- Valtakunnallisesti arvokkaat maisema-alueet
- Pohjavedet**
- Pohjavesialue
- Muut tuulivoimahankkeet**
- Esisuunnittelu
- Kaavoitus valmis / YVA-menettely tehty / Luvitettu
- Yleis- ja asemakaavat**
- Asemakaavat
- Yleiskaavat
- Luonnonsuojelu**
- Yksityismaiden luonnonsuojelualueet
- Moreenimuodostumat



© MML Maastokartta WMTS 2024, Maastotietokanta 3/2023, Hallinnolliset aluejaot 1:10 000 2022  
 © Pohjois-Pohjanmaan maakuntakaavat  
 © Pohjois-Pohjanmaan Rakennetun kulttuuriympäristön inventointi 2015  
 © SYKE Valtakunnallisesti arvokkaat moreenimuodostumat 2008, Pohjavesialueet 2020, Valtakunnallisesti arvokkaat maisema-alueet 2021  
 Luonnonsuojelu- ja erämaa-alueet 2018,  
 © Ylivieskan ja Nivalan karttapalvelut 3/2023  
 © Ylivieskan kaavoituskatsaus 2023

